



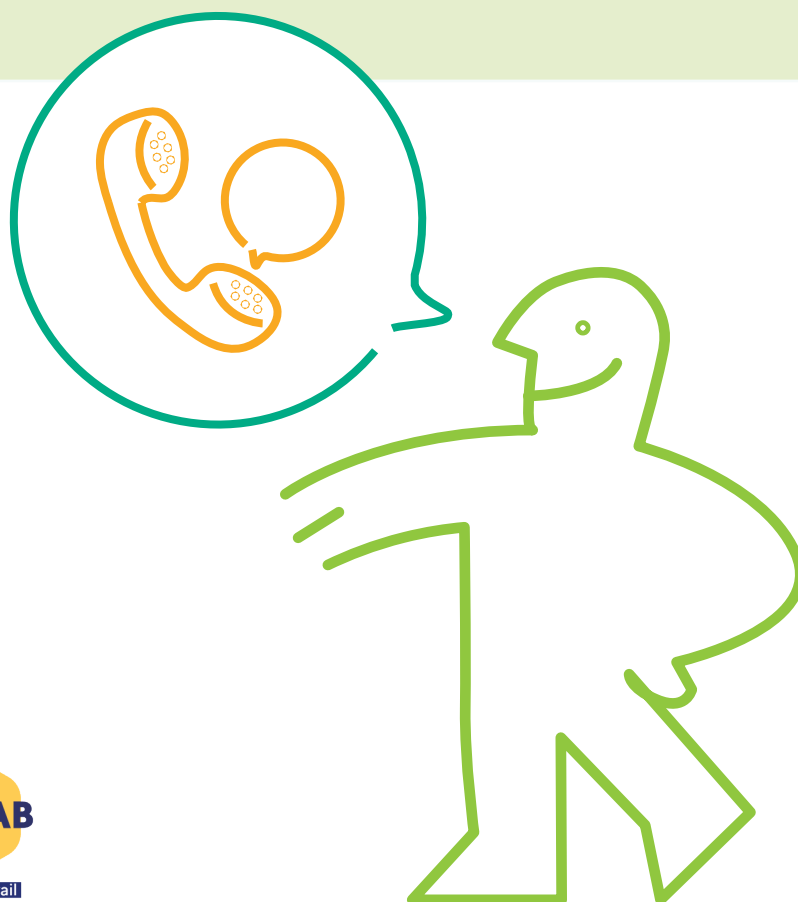
PRÉFÈTE
DE LA RÉGION
AUVERGNE-
RHÔNE-ALPES

Liberté
Égalité
Fraternité



Cop AURA, emplois et compétences
Acculturation et enquête

Kit d'entretiens



Ce kit est proposé par l'équipe projet du projet Cop AURA - emplois et compétences, dans le cadre de la co-création d'un kit méthodologique d'accompagnement à la planification écologique.

Objectifs du kit :

- Identifier les besoins et les problématiques des métiers liés aux objectifs de la COP.
- Confronter les expériences dans leur diversité.

Composition du kit :



- Aides pour mener un entretien



- Proposition de questions à poser



- Modèle de restitution.

Ce modèle est une suggestion qui vous est proposée pour récolter et traiter plus facilement les données. En effet, cela permettra à l'équipe projet de traiter les données de façons égales, et de pouvoir les mettre en comparaison facilement. Si une page ne suffit pas, vous pouvez tout à fait en imprimer plusieurs.



Aides pour mener un entretien

- Veiller à recueillir des témoignages qui se trouvent dans **des situations différentes**, de façon à avoir une variété de profils, à défaut d'une représentativité parfaite. Lister les profils. Plus le nombre d'entretiens est important, plus les réponses sont représentatives. Entre 12 et 30 entretiens, c'est un nombre satisfaisant.

- Bien poser l'objectif du protocole - **qu'est-ce que l'on recherche dans cet entretien ?**

- **Préparer en avance une trame qui inclut :**

- > une courte introduction
- > qui précise ce qui est fait de leur parole (anonymat, synthèse etc...)
- > une ouverture pour des questions de la part de la personne interviewée
- > la liste des questions
- > un temps de parole libre à la fin de l'entretien
- > un temps de clôture pour (ré)expliquer les prochaines étapes

- Calibrer la durée d'entretiens que vous souhaitez, (essayez de ne pas dépasser 1h30)

- Poser le plus possible des **questions ouvertes**. Dans ce cadre, on cherche à récolter de l'information qualitative plutôt que quantitative. Le but étant que la personne puisse développer sa réponse pour vous donner un maximum d'informations. **Faites lire la trame d'entretiens à des collègues pour vérifier que les questions soient claires.**

- Formuler les questions avec des **phrases courtes et un langage simple**

- Regrouper les questions qui se recoupent et les organiser **dans un ordre logique**

- Veillez au maximum à **ne pas induire de biais dans les questions posées**. Il est important de rester **le plus objectif possible**, même si vous connaissez le sujet.

- L'idéal est de **mener les entretiens à deux**, pour qu'une personne puisse librement noter l'intégralité des réponses, et que l'autre puisse interagir avec la personne. Seul, l'option intéressante peut-être d'enregistrer l'entretien, en demandant bien en amont si cela est accepté et en précisant que les données recueillies seront anonymisées.



Propositions de questions à poser

A enrichir ou modifier selon vos attentes/votre objectif

- En quoi consiste votre métier ?

- Quelles sont les caractéristiques de recrutement dans votre secteur d'activité / de métiers ?

- Comment pourriez-vous définir l'attractivité de votre secteur d'activité / métier, plutôt positive ou négative ?

- Comment votre métier est-il impacté par le sujet de la transition écologique ?

- Quelle est l'offre de formation qui vous est proposée à ce sujet ? (vous semble-t-elle suffisante et adaptée aux besoins liés à la transition écologique / intéressante ? / utile ? / portée et valorisée par votre entreprise ?)

- Comment êtes-vous informés des propositions de formations ?

- Quelles sont les compétences nécessaires pour accompagner la transition écologique ? Sont-elles suffisamment transmises dans les formations ?

- Si non, que manque-t-il dans les formations aujourd'hui ?

- Qu'est-ce qui impacte votre choix de formations ?

- Connaissez-vous le projet FARE ?

- Vous sentez-vous personnellement concerné par le sujet de la transition écologique ?



Modèle de restitution

Nom et prénom :

Profession :

Caractéristique de l'engagement écologique de l'entreprise	Les actions des entreprises sur le volet emploi/compétences de la TE	Les difficultés sur l'aspect emploi/compétences
		Les leviers et points positifs sur le volet emploi/compétences



**Kit créé par l'équipe projet du projet Cop AURA
- emplois et compétences.**

Marie Richard et Naomie Rubiero - Lab Archipel :

marie.richard@auvergne-rhone-alpes.gouv.fr

naomie.rubiero@auvergne-rhone-alpes.gouv.fr

Emmanuelle Faure - Lab France Travail :

emmanuelle.FAURE2@francetravail.fr

Contact du Secrétaire Général à la planification écologique,

Julien Lahaie, pour toute question relative à la COP :

julien.lahaie@auvergne-rhone-alpes.gouv.fr